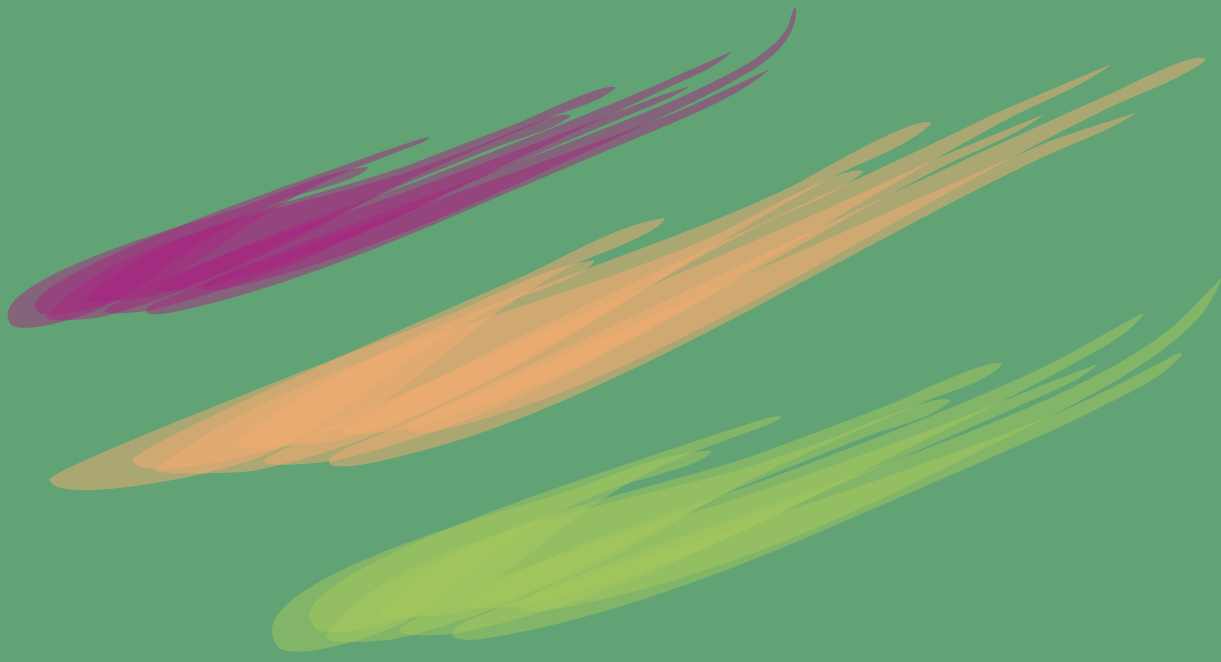


Promociones · Descuentos



P

Septiembre'2013

romociones  
para afiliados/as  
de la USOC

Promociones · Descuentos · Promociones

## CESTA DE LA COMPRA



**Tu despensa (Tu cesta de la compra en la web)**  
Envío gratuito: [www.tudespensa.com/uso](http://www.tudespensa.com/uso)

## HOTELES



**Talonario 8 noches 65 €**

PREGUNTANDO POR Virginia  
Cambra/ Turismo Promocional - Dpto.  
Comercial (Tefs.: 986244841 /  
673912548 – 655883362 //

De 9 h. a 15 h. de L a V. **Más datos al final del dossier.**



**Talonario 8 noches por 90€** (IVA y gastos envío incluidos) No tienen fecha de caducidad y no están personalizados PREGUNTANDO POR Virginia Cambra/ Turismo Promocional - Dpto. Comercial (Tefs.: 986244841 / 673912548 / 655883362/ De 9 h.-15 h. de L - V. [ventas@galiciadifunde.com](mailto:ventas@galiciadifunde.com)  
[www.soltury.com](http://www.soltury.com) **Más datos al final del dossier.**



**Hotel Antiguas Eras La Alberca (Salamanca)\*!/\*\***

10% de descuento en régimen de alojamiento y desayuno y bebida de bienvenida.  
Tfn: 923 41 51 13 – [www.antiguaseras.com](http://www.antiguaseras.com)



**Hotel Real Santiago de Compostela\***

10% de descuento  
Tfn: 981 56 92 90 – [www.hotelreal.com](http://www.hotelreal.com)



**Paradores de Turismo de España\***

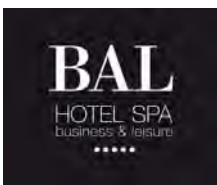
10% de descuento sobre tarifa normal y 5% de descuento sobre mejor tarifa web  
Tfn: 902 54 79 79 - <http://www.parador.es>



**NH Hoteles\***

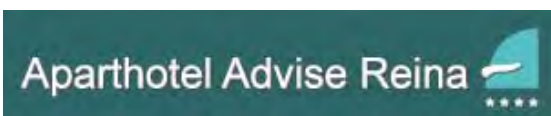
Descuentos sobre la mejor tarifa web  
Promoción válida para hoteles de España, Andorra y Portugal  
Tfn: 902 115 116 código para reservar telefónicamente 46634. Copia esta dirección directamente en la barra de tu buscador para entrar al espacio USO.

<http://www.nh-hotels.com/nh/es/searchsites/union-sindical-obrera.html>



**BAL Hotel & SPA en Quinteles-Villaviciosa (Asturias)\*!\*\*\*\***

89€ en habitación doble con desayuno, parking y circuito hidrotermal  
Precios especiales para reuniones y congresos. Descuentos en otros productos del hotel como menús, tratamientos...  
Tfn: 985 341 997 – <http://www.balhotel.com>



**Aparthotel Advise Reina-Vera (Almería)\***

15% de descuento y parking gratis  
Tfn: 950 61 70 70 – <http://www.aparthotelreina.es>



### Gran Hotel Las Fuentes – Alcossebre (Castellón)\*

15% de descuento

Código promocional 376D69OB1E

Tfn: 902 23 00 44 – <http://www.fantasia-hoteles.com>



### SILKEN HOTELES\*

5 % Descuento, aplicado sobre la mejor tarifa BAR (Best Available Rate). Basta con llamar al hotel elegido

<http://www.hoteles-silken.com>



### CANTUR

10% de descuento en Hotel La Corza Blanca (Alto Campoo)

10% descuento en Hotel Áliva (Liébana)

<http://www.cantur.com>



### Hotel Rural Puerta de Monfragüe\*/\*\*\*

Precio especial afiliados/as USO, 50€ habitación doble con desayuno para estancias iguales o superiores a dos noches.

Tfn.: 927 19 88 04 – <http://www.hotelruralpuertademonfrague.com/>

### Apartamentos VALENCIA \*/\*\*\*

Precio especial afiliados/as USO, desde 77 € apartamento para 4 personas en primera línea de playa. A 3,5 kms. de Valencia.

Tfn.: 605 071 528 [info@apartamentosvalencia.net](mailto:info@apartamentosvalencia.net)

**VER AL FINAL DE DOCUMENTO INFORMACIÓN AMPLIADA**

## CAMPING



### Camping La Unión\*

Precios especiales afiliados y afiliadas USO

Tfn: 977 38 48 16 – [www.campinglaunion.es](http://www.campinglaunion.es)



### Camping Monfragüe\*/\*\*\*

10% de descuento en la factura final, excepto en bungalows.

Tfn: 927 45 92 33 – <http://www.campingmonfrague.es>

## ALBERGUE EN PORTUGAL



### Centro de Formação y Tiempo Libre (Centro de Formação e Tempos Livres) \*\*\*

Rua dos Moinhos – Casal do Lobo – COIMBRA – PORTUGAL

Tfn: +351 239 701 129 - Fax: +351 239 701 593

Correo electrónico: [mailto:cftl.net@blue.telepac.pt](mailto:mailto:cftl.net@blue.telepac.pt)

Albergue a 10 minutos de Coimbra, en plena naturaleza, cercano al bosque, montaña, playa, piscinas naturales, cascadas. Habitaciones de 6 a 10 personas, 12 habitaciones dobles y 2 triples. Comedor para 50 personas, bar, salas de reuniones, terraza, etc.

## OTROS ALOJAMIENTOS



**Residencia Erasmus Gràcia** \*/\*\*\* 10% de descuento en alojamiento y desayuno a 4'35€ por día  
Tfn.: 93 415 12 03 – <http://www.residenciaerasmusgracia.com>

## CASAS RURALES



### Casas de Gredos\*\*\*

5% de descuento para reservas de fin de semana y 10% de descuento para reservas de semanas completas

Tfn: 920 206 204 – <http://www.casasgredos.com>

Nueva  
Incorporación



### La Casa Rural EL PERFUME DEL ALMENDRO \*/\*\*\*

15% de descuento y la botella de cava que nunca falla

<http://www.elperfumedelalmendro.com/>

Alberto 638 566 275 Rocio 639 141 788 [elperfumedelalmendro@gmail.com](mailto:elperfumedelalmendro@gmail.com)

## ALQUILER DE COCHES



### Pepe Car\*

3% de descuento sobre sus tarifas web reservando por Internet

Código promocional 15893

<http://www.pepecar.com>

### Europcar Alquiler de coches nacional e internacional\*

10% descuento en oficina y 7% en web

Código promocional 51364280

<http://www.europcar.es>

### AVIS\*

5 % descuento sobre la mejor tarifa para alquileres en Península y Baleares  
Código para beneficiarse del descuento AWD S519501

<http://www.avis.es>

## OCIO



### Port Aventura\*

15€ de descuento en la entrada. Válido en pases de un día en Adulto, Junior y Senior.

Tfn: 902 20 22 20 – <http://www.portaventura.es>



### Zoo de Santillana del Mar\*

10 % Descuento en las entradas para un máximo de 4 personas.

<http://www.zoosantillanadelmar.com>



### CANTUR\*/\*\*\*

10% de descuento en la tarifa individual de ida y vuelta en el teleférico de Fuente Dé.

10% de descuento en la entrada individual del Parque de la Naturaleza de Cabárceno

10% de descuento en la entrada individual del Museo Marítimo del Cantábrico

10% de descuento en el *green free* de los Campos de Golf Abra de Pas y Nestares

[www.cantur.com](http://www.cantur.com)



### Terra Natura\*

Precios especiales para afiliados y afiliadas de USO

<http://www.terranatura.es>

Imprime el cupón descuento que se adjunta al final del dossier.



### Isla Mágica (Sevilla)\*

5 € de dto. para afiliados y afiliadas de USO. Presentando el cupón para el pase del día completo.

<http://www.islamagica.es>

Imprime el cupón descuento que se adjunta al final del dossier.



### Balneario de Archena\*

15% de descuento en programas de alojamiento, tarifa BAR (Best Available Rate) y en tarifa de piscina termalium y balnea termalium. No se hará descuento en promociones del balneario.

Tfn.: 968 68 80 22 – <http://www.balneariodearchena.com>

## SALUD



### Unidental\*/\*\*\*

20 € de descuento en Family Plan hasta 20% de descuento en tratamientos.

Tfn: 902 20 31 20 – <http://www.family-plan.es/public/uso>



### Institutos Odontológicos\*

20% de descuento en tratamientos. Financiación 18 meses sin intereses.

Tfn: 902 119 321 – <http://www.ioa.es>

Ver dossier completo al final de este documento, con precios y direcciones. Presentando tarjeta ioa del dossier.

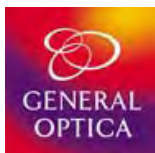


### GAES centros auditivos\*/\*\*\*

Descuento: 10 % en compra de audífonos y biófonos. Servicio de asistencia en España, Portugal, Chile, Argentina y Turquía.

<http://www.gaes.es>





### General óptica\*/\*\*\*

50% de descuento en cristales  
10% de descuento en monturas y gafas de sol  
20% de descuento en lentes de contacto

<http://www.generaloptica.es>

**Solicita tu tarjeta Privilege en cualquier centro de General Óptica**



### Clínica Baviera\*/\*\*\*

Descuento en cirugía ocular

<http://www.clinicabaviera.com>



### ASISA Seguros Médicos\*/\*\*\*

40% de descuento en la póliza anual.  
Más información en tu Unión Regional



### Abanzis Oftalmología

10% de descuento

info@abanzis.com

Tfn.: 96 577 11 56 - <http://www.abanzis.com/ofertaparacolectivos.html>

**Ver dossier completo al final de este documento.**

## COMBUSTIBLES



galp energía

### Estaciones de Servicio GALP

3 céntimos de descuento por litro en determinadas gasolineras  
Imprescindible rellenar formulario para la tarjeta Bonocard. (Adjunto al final del documento).

**Mandar Solicitud cumplimentada al mail: [bonocard@galpenergia.com](mailto:bonocard@galpenergia.com)**

**Hoja de solicitud de la tarjeta bonocard al final del documento.**

## SEGUROS



### Génesis Seguros\*/\*\*\*

7% de descuento adicional en los seguros de Auto, Hogar, Moto y Vida para afiliados/as de USO y familiares de primer grado.

Tfn: 91 273 79 91 - [colectivos@genesis.es](mailto:colectivos@genesis.es)

**Recuerda mencionar que eres miembro de USO para que apliquen el descuento.**



### Helvetia Seguros\*/\*\*\*

Hasta 45% dto en seguro de coche

Hasta 25% dto en seguro de hogar

Hasta 15% de descuento en seguros de vida

Tfn: 868 976 632 / 650 511 408 – [manuel\\_segur@hotmail.es](mailto:manuel_segur@hotmail.es)

**Recuerda mencionar que eres miembro de USO para que apliquen el descuento.**

## ELECTRÓNICA E INFORMÁTICA



**Sólo Colectivos** Grandes descuentos en pequeño electrodoméstico, electrónica e informática <http://www.solocolectivos.es>

Usuario: uso

Contraseña: tu correo electrónico



### SIO SOLUCIONES SERVICIOS INTEGRALES PARA OFICINAS \*

Material de oficina, ordenadores, impresoras, tintas, tablets, videovigilancia, electrodomésticos, proyectores, mobiliario de oficina, etc.

**4% de descuento. Y los gastos de envío son gratis en compras superiores a 60 € Para afiliados y trabajadores de USO**

La web es <http://www.siosoluciones.es>

Usuario: uso      Contraseña: tu correo electrónico

## RESTAURACIÓN



### CANTUR

10% de descuento en el menú o carta del Restaurante Fontibre

Teléfono de reservas: 942 77 95 41

<http://www.cantur.com>

Nueva incorporación



### Restaurante Abadengo \*

C/ Alfonso VIII, 39 - Burgos (Junto al Monasterio de las Huelgas) ·  
Telf.: 947 20 63 26 · [www.restauranteabadengo.com](http://www.restauranteabadengo.com)

**15% de descuento. Para afiliados y trabajadores de USO**

Tipo de cocina creativa, especialidad en carnes y excepcional variedad de pinchos y tostas. Salón privado. Menú del día. Menú para grupos.

## PLANIFICACIÓN DE VIAJES



[centraldereservas.com](http://www.centraldereservas.com)

### Central de reservas.com

- Pinchar en **Regístrate**

- Seleccionar **Crear cuenta ahora**

- Hacer click en **Pertenezco a un Colectivo**

Código promocional: **USOB2495TXT**

<http://www.centraldereservas.com>



### Halcón Viajes

6% de descuento, en paquetes vacacionales. Pinchar el link para hacer la reserva y obtener el descuento. Si no funciona el link, copiar directamente la dirección en la barra de direcciones de tu buscador.

[www.halconviajes.com/viajes\\_mp/servlet/multiproducto?metodo=doHome&login=BALEARESHVCOL5](http://www.halconviajes.com/viajes_mp/servlet/multiproducto?metodo=doHome&login=BALEARESHVCOL5)



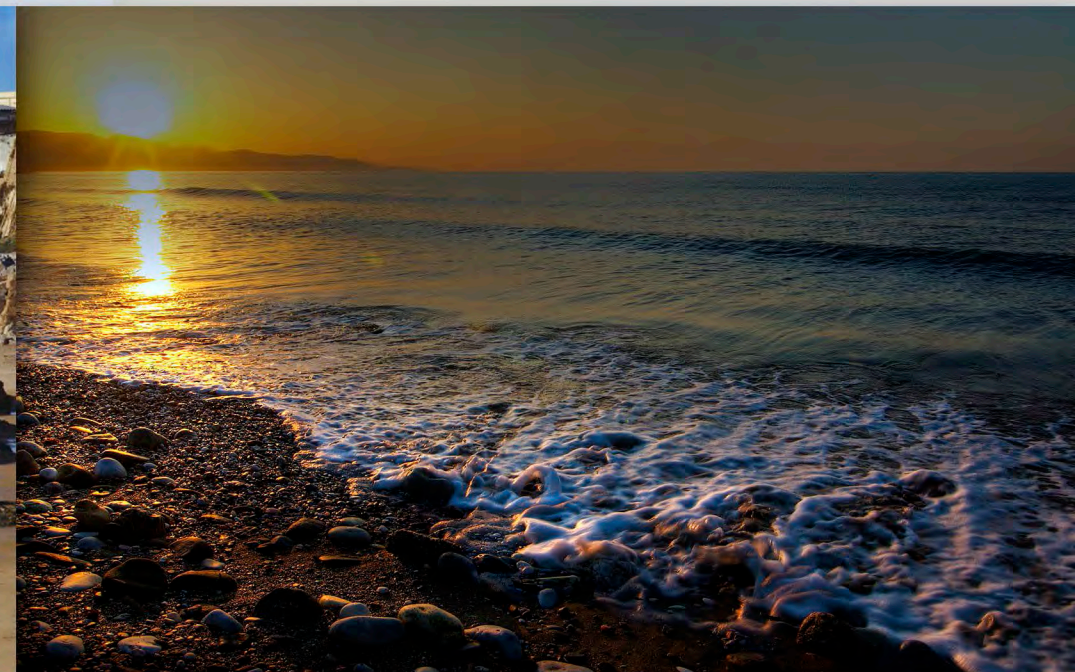
**Viajes Levante**  
lo que te queda por ver...

### Viajes Levante \*

Descuentos especiales para afiliados y afiliadas de USO.

[www.viajeslevante.com](http://www.viajeslevante.com)





# CRUCERO 3 MARES

**BILBAO • LISBOA • TÁNGER • MÁLAGA**

**5 DÍAS / 4 NOCHES**

**PENSIÓN COMPLETA**

**GRAND MISTRAL  
SALIDA**

**13 DE SEPTIEMBRE**

**90€**

**OPCIONAL:**

Traslado en autobús Valencia-Bilbao y Málaga Valencia.  
Alojamiento noche 12 Septiembre en alojamiento y desayuno  
Visita panorámica de la ciudad de Bilbao con guía local

**INCLUYE:**

Alojamiento en camarote doble según categoría elegida, régimen alimenticio de pensión completa a bordo, cena de gala, seguro de viaje, paquete de bebidas TODO INCLUIDO. No incluye: Tasas de embarque (115€), propinas, excursiones. Precios por persona en camarote doble. Consultar condiciones de estas ofertas. PLAZAS LIMITADAS.

**INCLUYE:  
PAQUETE DE BEBIDAS TODO INCLUIDO**



**Viajes Levante**  
Grupo





# CRUCERO MEDITERRÁNEO OCCIDENTAL

**SALIDA EN AVIÓN DESDE VALENCIA  
6 DÍAS / 5 NOCHES**

**COSTA SERENA  
SALIDA  
15 DE SEPTIEMBRE**

CAMAROTE INTERIOR

**395€**

CAMAROTE EXTERIOR

**450€**

CAMAROTE CON BALCÓN

**512€**

**INCLUYE  
1 NOCHE ALOJAMIENTO EN ROMA  
+VISITA PANORÁMICA**

		LLEGADA	SALIDA
15/09 (Domingo)	Valencia-Roma		
16/09 (Lunes)	Civitavecchia(Roma)		19:00
17/09 (Martes)	Palermo	13:00	19:00
18/09 (Miércoles)	Navegación		
19/09 (Jueves)	Palma de Mallorca	09:00	18:00
20/09 (Viernes)	Valencia	08:00	



**Viajes Levante**  
Grupo

**INCLUYE:**

Avión Valencia-Roma. Traslados aeropuerto-hotel-puerto. 1 noche en régimen alojamiento y desayuno hotel 4\* en Roma. Visita panorámica de la ciudad con guía local. Alojamiento en camarote elegido. Pensión completa a bordo. Tasas de embarque. Tasas de aeropuerto. Seguro básico de viaje.

**NO INCLUYE:** propinas, bebidas. Precios por persona en camarote doble.





**SALIDA  
SEPTIEMBRE 13**

# CRUCERO TRES MARES

**CANTÁBRICO-ATLÁNTICO-MEDITERRANEO**

**GRAND MISTRAL**

**5 días/4 noches**

DIA	ESCALA	Llegada	Salida
Sept 13 (viernes)	BILBAO		17.00
Sept. 14 (sábado)	NAVEGACION	---	---
Sept 15 (domingo)	LISBOA	09.00	18.00
Sept 16 (lunes)	TANGER	16.00	21.00
Sept 17 (martes)	MALAGA	08.00	

**OFERTA  
plazas  
limitadas**

Precio persona	P.V.P.	OFERTA EXCLUSIVA
Cabina interior	<del>559€</del>	<b>225 €</b>
Cabina Exterior	<del>669€</del>	<b>295 €</b>

consulte posibilidades de transporte al puerto

## SERVICIOS INCLUIDOS:

- Camarote doble **INTERIOR** o **EXTERIOR**
- **Paquete bebidas TODO INCLUIDO**
- Espectáculos nocturnos
- Seguro básico
- Pensión completa a bordo
- Programa de animación
- **Tasas de embarque**

## Información y reservas:

Avda. de la Plata, 34

Valencia

Tel. 963 33 44 65 [comv@viajeslevante.com](mailto:comv@viajeslevante.com)





**CRUCERO  
GRAND CELEBRATION**  
Salida 10 de noviembre  
Salida de Valencia  
**TRANSATLANTICO**  
21 dias

		Llegada	Salida
10-nov (domingo)	<b>VALENCIA</b>		14.00
11-nov (lunes)	<b>Navegación</b>	---	---
12-nov (martes)	<b>LISBOA (Portugal)</b>	09.00	17.00
13-nov (miér.)	<b>CASABLANCA (Marruecos)</b>	14.00	19.00
14-nov (jueves)	<b>Navegación</b>	---	---
15-nov (viernes)	<b>STA. CRUZ DE TENERIFE</b>	09.00	15.00
16-nov al nov	<b>Navegación</b>	---	---
21-nov (jueves)	<b>RECIFE (Brasil)</b>	14.00	20.00
22-nov (viernes)	<b>MACEIO (Brasil)</b>	08.00	14.00
23-nov (sábado)	<b>SALVADOR DE BAHIA (Brasil)</b>	09.00	15.00
24-nov (domingo)	<b>Navegación</b>	---	---
25-nov (lunes)	<b>RIO DE JANEIRO (Brasil)</b>	10.00	23.59
26-nov al 28 nov	<b>Navegación</b>	---	---
29-nov (viernes)	<b>PUNTA DEL ESTE (Uruguay)</b>	08.00	17.00
30-nov (sábado)	<b>BUENOS AIRES (Argentina)</b>	08.00	



**30-NOVIEMBRE BUENOS AIRES-ESPAÑA**

Desayuno. Traslado al aeropuerto y salida de regreso.. Llegada el 1 de diciembre

Precio persona en cabina doble		<b>P.V.P.</b>	<b>OFERTA ESPECIAL</b>
<b>CABINA EXTERIOR</b>	Sin vuelo	<del>2.020 €</del>	<b>695 €</b>
	Con vuelo*	<del>2.746 €</del>	<b>1.295 €</b>

**SERVICIOS INCLUIDOS:**

- Camarote doble **EXTERIOR**
- Programa de animación
- Espectáculos nocturnos
- Seguro básico
- Billete Aéreo Buenos Aires-España\*
- Pensión completa a bordo
- Cena de gala con menú especial
- **TASAS DE EMBARQUE**
- **PAQUETE BEBIDAS ILIMITADO EN RESTAURANTE**
- Tasas aéreas\*

Consulte la posibilidad de ampliar estancia en Buenos Aires

**Información y reservas:**

Avda. de la Plata, 34

Valencia

Tel. 96 333 44 65

comv@viajeslevante.com





## CRUCERO MEDITERRANEO OCCIDENTAL

### 15-SEPTIEMBRE (DOMINGO) VALENCIA – ROMA

Presentación en el aeropuerto de Valencia a la hora acordada. Salida en avión dirección a Roma. Llegada y traslado al hotel de estancia.

### 16-SEPTIEMBRE (LUNES) ROMA – CIVITAVECCHIA

Desayuno en el hotel. Por la mañana visita de la ciudad Eterna acompañados por un guía local, finalizando la visita en el puerto de Civitavecchia donde embarcaremos en nuestro barco de cruceros. Trámites de facturación del equipaje y embarque en el Buque "Costa Serena". ALMUERZO A BORDO.

DIA	ESCALA	Llegada	Salida
16-SEP (Lunes)	CIVITAVECCHIA		19.00
17-SEP (Martes)	PALERMO	13.00	19.00
18-SEP (Miércoles)	NAVEGACIÓN	---	---
19-SEP (Jueves)	PALMA DE MALLORCA	09.00	18.00
20-SEP (Viernes)	VALENCIA	08.00	---



### 20-SEPTIEMBRE (VIERNES) VALENCIA

Desayuno a bordo y trámites de desembarque.

Precio persona	P.V.P.	OFERTA ESPECIAL
Cabina interior	894 €	565 €
Cabina Exterior	<del>1.104 €</del>	620 €
Cabina con balcon	<del>1.374 €</del>	682 €

### SERVICIOS INCLUIDOS:

- Billete Aéreo Valencia – Roma y tasas aéreas.
- 1 noche de estancia en hotel 3\* en Roma o alrededores con desayuno
- Alojamiento en camarote doble según categoría seleccionada.
- Pensión completa a bordo
- Programa de animación y espectáculos nocturnos
- Visita panorámica de Roma con guía local
- **TASAS DE EMBARQUE**
- Seguro básico de viaje

**SERVICIOS NO INCLUIDOS:** Bebidas, propinas y Excursiones a bordo.

# CRUCERO COSTA AZUL

## ESPECIAL PUENTE DE OCTUBRE

DIA	ESCALA	Llegada	Salida
09-OCT (Miércoles)	BARCELONA		20.00
10-OCT (Jueves)	MARSELLA (PROVENZA)	12.00	18.00
11-OCT (Viernes)	SAVONA (ITALIA)	09.00	16.00
12-OCT (Sábado)	BARCELONA	14.00	



Precio persona	P.V.P.	OFERTA ESPECIAL
Cabina Exterior	<del>571 €</del>	<b>375 €</b>
Cabina con balcón	<del>629 €</del>	<b>470 €</b>

Suplemento Individual. . . . 50 %

## SERVICIOS INCLUIDOS:

- ❖ Alojamiento en camarote seleccionado.
- ❖ Régimen alimenticio a bordo de pensión completa: desayuno, almuerzo, merienda, cena y snack de medianoche.
- ❖ Cena de Gala con menú especial
- ❖ Los espectáculos nocturnos y acceso al casino
- ❖ La participación en todas las actividades de animación a bordo
- ❖ Gimnasio y demás actividades lúdicas
- ❖ El uso de todas las instalaciones disponibles a bordo
- ❖ Seguro de viajes
- ❖ **TASAS DE EMBARQUE**



## SALIDAS OCTUBRE 13

# CRUCERO CÁLIDO MEDITERRÁNEO I

### GRAND CELEBRATION

### 8 días

**13-OCTUBRE (Domingo)**

**VALENCIA**

Presentación en el puerto de Valencia. Salida a las 21.00 hrs.

		Llegada	Salida
13-OCT (Domingo)	VALENCIA		21.00
14-OCT (Lunes)	Navegación	---	---
15-OCT (Martes)	TÚNEZ	13.00	20.00
16-OCT (Miércoles)	TRAPANI (SICILIA)	08.00	15.00
17-OCT (Jueves)	NÁPOLES	08.00	15.00
18-OCT (Viernes)	CIVITAVECCHIA (ROMA)	07.00	19.00
19-OCT (Sábado)	PORTO TORRES (CERDEÑA)	08.00	13.30
20-OCT (Domingo)	VALENCIA	15.00	



**20-OCTUBRE (Domingo)**

**VALENCIA**

Desayuno y almuerzo a bordo. Desembarque.

**Plazas  
Limitadas**

Precio persona	P.V.P.	OFERTA ESPECIAL
Cabina Exterior	<del>787€</del>	<b>495 €</b>

### SERVICIOS INCLUIDOS:

- Camarote doble **EXTERIOR**
- **PROPINAS**
- Espectáculos nocturnos
- Seguro básico
- Pensión completa a bordo
- Programa de animación
- **TASAS DE EMBARQUE**
- **PAQUETE BEBIDAS TODO INCLUIDO**

Organización técnica CV Mm138V

### Información:

Viajes Levante

Avda de la Plata, 34

Tel. 96 333 44 65

comv@viajeslevante.com





**Campamento Boletus en inglés**\*/\*\*\*

Precio Especial: 700€

Tfn.: 969 08 00 84 – <http://www.albergueboletus>

**SIGNIFICADO ASTERISCOS DEL DOCUMENTO:**

\*Deberás presentar tu carné de afiliación para poder disfrutar de la promoción

\*\* Excepto puentes y Semana Santa

\*\*\*Indicar a la hora de hacer la reserva que pertenecéis al sindicato USO

\*\*\*\*Excepto Julio, Agosto, Semana Santa y Puente de Diciembre.

En el caso de **GALP ENERGÍA**, así como **UNIDENTAL** e **INSTITUTOS ODONTOLÓGICOS** (ver dossier adjunto), se emite un carné personal que solicita cada persona.

En la mayoría de los casos, no se admite pago por Internet, sino pago directo en las instalaciones para asegurar que es afiliado/a al sindicato mediante el carné de afiliación.

**NOTA IMPORTANTE:** Unión Sindical Obrera Confederación únicamente pone en conocimiento de sus afiliados las ofertas citadas sin que participe, en ningún caso, en su diseño ni en su ejecución, no siendo, por tanto, responsable de la inexactitud de las mismas ni de los posibles incumplimientos de cualquier tipo que pudieran derivarse de su contratación. Dicha responsabilidad corresponderá, en su caso, exclusivamente a las empresas anunciantes.

**5 EUROS DE  
DESCUENTO**  
EN ENTRADA DE DÍA COMPLETO A ISLA MÁGICA

**¡WOOAAH!**

**AHORA...  
A DIVERTIRSE!**

**Isla Mágica**  
Sevilla

**BASES BONO DESCUENTO  
ACUERDOS 2013**

COD. PROMOCIÓN: 927

- Vale canjeable por 5 euros de descuento al adquirir una entrada de día completo en las taquillas de Isla Mágica. Descuento aplicable hasta un máximo de 4 entradas en un sólo acto de compra.
- Vale canjeable durante toda la temporada 2013.
- Las entradas con descuento serán válidas para el mismo día del canje del vale.
- Descuento no aplicable a entradas de grupo.
- No se aceptarán vales fotocopiados, manipulados o deteriorados a criterio del personal de taquillas. · Promoción no acumulable.
- Vale no reembolsable por su valor económico. · Prohibida su venta.
- Parque Isla Mágica, S.A. se reserva la interpretación de estas bases.
- Consultar horarios y calendario en el teléfono 902 16 17 16 o en [www.islamagica.es](http://www.islamagica.es)

**USO**



# Descuentos especiales temporada 2013



Aprovecharte de estas ofertas es muy sencillo:

1. **Elige** la entrada a Terra Natura, a Aqua Natura o combinada (2 parques).
2. **Imprime y recorta** este cupón en color o en b/n. Cada cupón vale para 4 personas pero puedes imprimir varios si lo necesitas.
3. **Entrega** el cupón recortado en las taquillas del parque cuando adquieras tu entrada.

Experiencias únicas,  
recuerdos inolvidables.

### Descuentos Especiales 2013

TERRA NATURA ZOO • Benidorm		TERRA NATURA + AQUA NATURA ZOO • Benidorm	
Adulto	Niño/Senior	Adulto	Niño/Senior
28€	22,50€	35€	28€
18€	14,50€	22,50€	18€

Además puedes incluir la comida\* por 6,50€ adulto y 5,50€ niño

Presenta este cupón en la taquilla del parque y disfruta de la oferta elegida al comprar tu entrada de 1 día.

A canjear en las taquillas del parque. Niño de 4 a 12 años. Senior a partir de 60 años. Prohibida su venta. No válido para grupos. Cupón válido para una sola operación y para un máximo de 4 personas. Oferta no acumulable a otras promociones y/o descuentos. No se admiten cupones rotos o enmendados. Válido hasta el 31 de diciembre de 2013. \* Precio entrada + comida senior: 24,50 € Terra Natura, 23,50 € Aqua Natura, 29 € combinada. Menú adulto/senior incluye: entrante, plato principal, pan, postre y bebida. Menú niño incluye: plato principal, pan, postre y bebida.

Consultar calendario apertura en: [terranatura.com](http://terranatura.com) 96 607 27 70



# Descubre Monfragüe

Ahora por ser afiliado o afiliada a USO, descubrir y disfrutar del Parque Nacional de Monfragüe te sale más barato

- **10% de descuento sobre la factura en el Camping Monfragüe** (excepto bungalows)

## Camping de Monfragüe

Carretera Plasencia-Trujillo km9 – 10680 Malpartida de Plasencia (Cáceres)

Tfn.: 927 45 92 20 – [contacto@campingmonfrague.com](mailto:contacto@campingmonfrague.com)  
[www.campingmonfrague.es](http://www.campingmonfrague.es)

- **50€ habitación doble con desayuno** para estancias iguales o superiores a dos noches en el **Hotel Rural Puerta de Monfragüe**

## Hotel Rural Puerta de Monfragüe

Carretera Bazagona al Salto Torrejón, km 10 – 10570 Toril (Cáceres)

Tfn.: 927 19 88 04 – [puertademonfrague@hotmail.com](mailto:puertademonfrague@hotmail.com)  
[www.hotelruralpuertademonfrague.com](http://www.hotelruralpuertademonfrague.com)

Recuerda decir que eres afiliado/a de USO al hacer tu reserva, y presentar el carné de afiliación a la hora de hacer el pago.

**NOTA IMPORTANTE:** Unión Sindical Obrera Confederación únicamente pone en conocimiento de sus afiliados las ofertas citadas sin que participe, en ningún caso, en su diseño ni en su ejecución, no siendo, por tanto, responsable de la inexactitud de las mismas ni de los posibles incumplimientos de cualquier tipo que pudieran derivarse de su contratación. Dicha responsabilidad corresponderá, en su caso, exclusivamente a las empresas anunciantes.





# OFERTA: Talonario **SOLTURY**

Un talonario de 8 noches de hotel para 2 personas por **90€**



## PROMOCIÓN SOLTURY

ESTA CAMPAÑA PROMOCIONAL VA DIRIGIDA A USO PARTICULAR, EN LA QUE SE TRATA DE ACERCAR AL PÚBLICO UN PRODUCTO DE CALIDAD, SENCILLO Y CÓMODO DE UTILIZAR.

LA PROMOCIÓN CONSISTE EN 8 NOCHES DE HOTEL PARA 2 PERSONAS POR SÓLO 90€, QUE VA DIVIDIDA EN 8 TURY-CHECK INDIVIDUALES PARA DOS PERSONAS CADA UNO DE ELLOS, LAS CUALES SE PUEDE FRACCIONAR EN DISTINTAS ESTANCIAS, SIEMPRE TENIENDO EN CUENTA QUE EN TEMPORADAS ALTAS ALGUNOS HOTELES PUEDEN CONDICIONARLE A UN MÍNIMO DE 2 NOCHES DE ESTANCIA O INCLUSO 4. LOS TURY-CHECK NO SON NOMINATIVOS, POR LO TANTO TIENE LA OPCIÓN DE COMPARTIRLOS O INCLUSO REGALARLOS.

ESTA PROMOCIÓN NO TIENE FECHA LÍMITE DE CADUCIDAD PARA USAR LOS TURY-CHECK, CON LO QUE TIENE MÁS FACILIDAD A LA HORA DE UTILIZARLOS, PUESTO QUE SI ESTE AÑO NO PUEDE HACER USO DE LOS TURY-CHECK PUEDE APROVECHARLOS EL QUE VIENE, O EL OTRO...

LOS TURY-CHECK DAN DERECHO DE ALOJAMIENTO PROMOCIONADO POR PARTE DEL CLIENTE, CONDICIONADO A UN GASTO MÍNIMO DE MEDIA PENSIÓN POR PERSONA Y DÍA EN HOTELES VACACIONALES O EN CASO DE SER UN HOTEL QUE NO OFREZCA EL RÉGIMEN DE MEDIA PENSIÓN (HOTELES URBANOS) LE REALIZAREMOS UN DESCUENTO SOBRE LA TARIFA DEL HOTEL Y NO TENDRÁ QUE EFECTUAR ENTREGA DE NINGÚN TURY-CHECK PARA ASÍ PODER UTILIZARLO EN OTRA OCASIÓN.

LA MANERA DE REALIZAR LA RESERVA ES MUY SENCILLA, SÓLO TENDRÁ QUE PONERSE EN CONTACTO CON NUESTRA PROPIA CENTRAL DE RESERVAS Y NOS ENCARGAREMOS DE TODO PARA QUE SOLO TENGA QUE PREOCUPARSE DE DISFRUTAR SUS VACACIONES, TENIENDO EN CUENTA QUE SIEMPRE QUE QUIERA VIAJAR EN TEMPORADA ALTA ES MUY RECOMENDABLE REALIZAR SU PETICIÓN CON UN MÍNIMO DE 20 DÍAS DE ANTELACIÓN PARA ASEGURARSE DE TENER MAYOR VARIEDAD HOTELERA EN LA ZONA DESEADA, Y EN TEMPORADA BAJA BASTARÍA CON 4 DÍAS DE ANTELACIÓN, NO PUDIENDO REALIZAR LA RESERVA CON MENOS DE 48 H DE ANTELACIÓN.

**LA PROMOCIÓN CONSTA DE 8 NOCHES PARA 2 PERSONAS POR SOLO 90€, CON LOS GASTOS DE ENVÍO INCLUIDOS EN EL PRECIO.**

### Es para tí!



Departamento Comercial. [www.soltury.com](http://www.soltury.com)

Comercial: David Taboada. [ventas@galiciadifunde.com](mailto:ventas@galiciadifunde.com)

Tfnos: 986 24 48 41 - 673 912 548

Horario: 9h a 15h de lunes a viernes.



# PROMOCIÓN ESPECIAL PARA AFILIADOS de la **USC**

**¡¡¡LOS MEJORES HOTELES Y PRECIOS, APROVECHA Y DISFRUTA HOY MISMO!!!!...  
Y LLEVATE 2 NOCHES DE REGALO...**

## **El Talonario consta de 8 Noches de Hotel para 2 personas por 65 €**

**El poseedor del talón junto con un acompañante**, tendrá derecho a disfrutar de **alojamiento gratuito en habitación doble**. En cualquiera de los Hoteles afiliados e independientemente de la categoría del hotel. Un talón siempre cubre a dos personas.

**Los bonos no tienen caducidad, pueden ser utilizados en cualquier momento.** Además no tienen porque ser las 8 noches seguidas, se puede distribuir como mejor convenga, días sueltos, fines de semana, puentes, festivos locales... Tampoco va personalizado, por ello se puede compartir con familiares, amigos...

**Se ofertan más de 300 Hoteles, Casas rurales, Apartahoteles y Hoteles con Spa, de la categoría de 1, 2 (Casas Rurales), 3, 4 y 5 estrellas de las cadenas hoteleras conocidas** como: Husa, Summa, Catalonia, Guitart hotels, Cadena Magic, Ipanema, Celuisma, Cadena AR, Abba, Maxi hoteles, Best Western, Cadena Vertice, Etc... Están repartidos entre: España, Andorra, Portugal, sur de Francia, incluye Islas Baleares y Canarias.

**En cuanto a la temporada alta: Agosto, mitad de Julio, y Semana Santa, algunos están sujetos a disponibilidad**, ya van indicados en el catalogo cuales son, de todas formas también se incluyen hoteles que admiten durante todo el año, tanto en interior como en costa, y algunos hoteles te hacen descuento en la tarifa vigente del hotel.

**El único requisito que le piden los Hoteles es hacerles una consumición mínima en ellos.** La consumición mínima suele ser: desayuno o media pensión, desayuno con una comida o cena, por persona y día, pero nunca van a obligar a realizar comida y cena o pensión completa. Los precios de los consumos son totalmente normales, dependerá de la categoría del hotel en el que deseen alojarse, no es lo mismo hacer comida o cena en uno de 5 estrellas que de 3 estrellas, pero los precios son iguales para el cliente que va con el talón como para el que se aloja pagando la habitación.

**Con el talonario se adjunta el directorio de todos los hoteles**, en el viene todo perfectamente detallado; Todos los hoteles que hay en cada comunidad autónoma, nombre y fotografía de hotel, características, ubicación, teléfono para hacer la reserva y los consumos mínimos, para elegir el hotel que mejor le convenga y de antemano saber las consumiciones mínimas.

El talonario se entrega en mano a través de mensajería privada NACEX, gastos de envío e IVA incluidos, en la dirección que se quiera y se le entrega en un plazo máximo de 48 horas. El abono se hace a la entrega, contrareembolso, al transportista para no tener que facilitar datos bancarios ni abonar el producto por adelantado.

En el momento que se reciben ya puede empezar a disfrutar de ellos.

### ***Disponemos de las siguientes promociones:***

- **1 Talonario de 8 noches = 65 €**
- **Promoción: 3x2 = 140 € son 24 noches (3 talonarios)**
- **Todos los precios incluyen el I.V.A., los gastos de envío y la tramitación. (Excepto Baleares y Canarias).**

Para más información le facilito nuestros datos para que pueda ponerse en contacto con nosotros.

PREGUNTANDO POR **Virginia Cambra**

**Turismo Promocional - Dpto. Comercial**      **ventas@galiciadifunde.com**

**(teléfonos 986244841 / 673912548 - 655883362 / fax 986244841**

**Horario: 9 h. a 15 h. de lunes a Viernes.**



# APARTAMENTOS EN VALENCIA



Playas-Ciudad de las Ciencias- Cultura, Moto GP-Ferias



## SITUACION

En primera línea de playa. A 3,5 Km de la ciudad de Valencia

## URBANIZACIÓN

Piscina      Zonas deportivas      Cruz Roja      Farmacia  
Bares      Restaurantes      Centro Comercial      Escuela de vela

## APARTAMENTOS (2, 3 ó 4 dormitorios)

Dos baños      A. Acondicionado      TV plasma  
Frigorífico      Vitrocerámica      Lavadora  
Microondas      Sabanas/Toallas      Ascensor  
Parking opcional      Primera línea de playa      Todos vista al mar ...

PRECIOS POR APTO/DIA	2 dormitorios 4 personas	3 dormitorios 6 personas	*4 dormitorios 8 personas
Julio	138 €	160 €	209 €
Agosto	165 €	176 €	231 €
Sept 1 a 15	88 €	105 €	140 €
Sept 16 al Nov 7	77 €	94 €	123 €
Moto GP Nov 8 al 10	171 €	182 €	231 €

Iva o incluido. Julio y agosto estancias mínimas 7 noches

\*Los apartamentos de 4 dormitorios son áticos duplex



[info@apartamentosvalencia.net](mailto:info@apartamentosvalencia.net)

Tel 605 071 528



Fachada Principal



Salon, comedor con chimenea

Habitacion Doble planta baja



## La Casa Rural EL PERFUME DEL ALMENDRO está Ubicada en la

localidad Burgalesa de Quintanilla del Agua, en pleno Valle del Arlanza, para aquellos que estéis deseosos de naturaleza, tranquilidad y el ambiente sano de un pueblo castellano lo habéis encontrado..

Es una construcción nueva, hecha con mucho mimo y cariño, por sus propietarios, unos amantes del entorno rural de su pueblo que por circunstancias profesional emigraron a la gran ciudad.

Cuenta con dos plantas de vivienda y una planta más, dedicada al ocio y al relax, con un merendero típico de la zona, con su zona de asado, y una zona ajardinada, que anima a la distracción y al relax

En la planta principal contamos con una cocina moderna totalmente equipada, que comunica con el salón tanto por el interior como a través de un corredor que recorre toda la fachada.

Tenemos un baño completo, salón de gran capacidad con chimenea y una habitación para dos personas

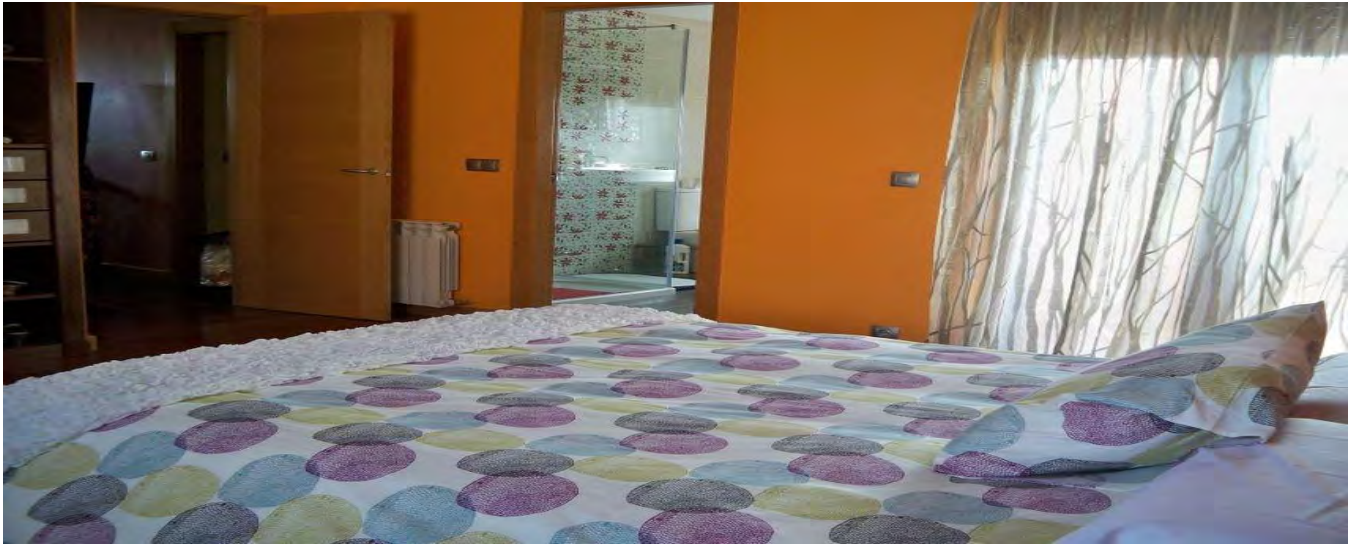
En la primera planta contamos con tres habitaciones todas dobles y con dos baños

En la planta inferior MERENDERO con gran capacidad perfecto para tertulias y cenas informales

Aseo

Zona Ajardinada, con zona RELAX





Habitación Principal, baño completo, terraza vistas al valle



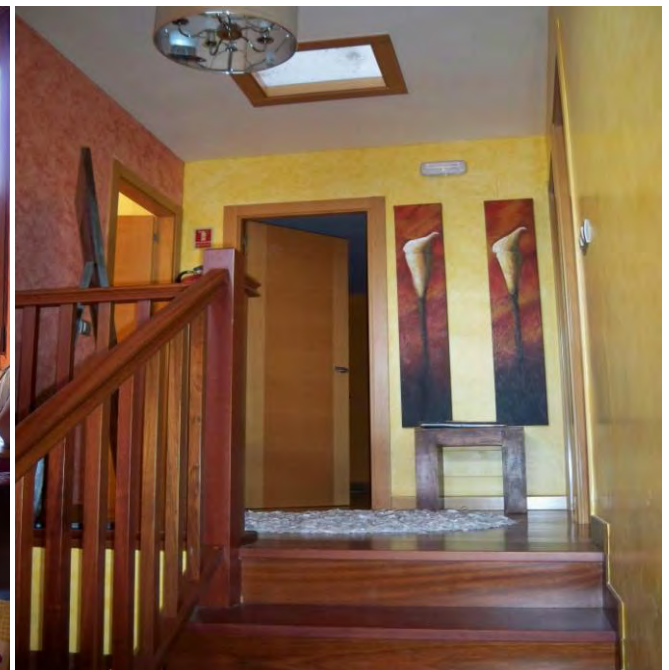
Habitación Doble camas independientes



Baño completo planta principal



Merendero con Asador



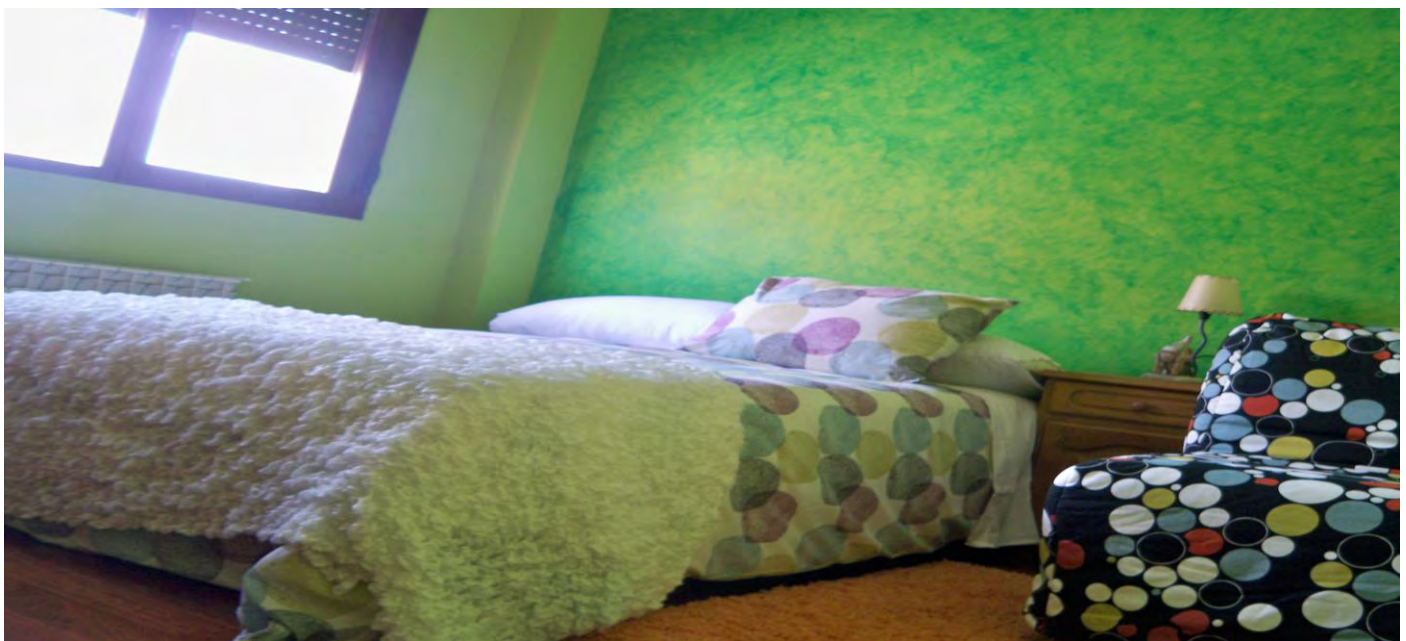
Recibidor planta primera



Cocina completa, con terraza corredor



Recibidor planta primera



Habitacion Doble

Zonas de RELAX y Descanso







*El perfume del almendro*  
gestiblu



ACTIVIDADES en el Municipio:Visita al Museo Etnografico /territorio Arlanza,Taller Artesano Yañez, Piscinas municipales, Bodegas Tipicas,

Posibilidad de Visitas a Covarrubias, Silos, Lerma ...Parador de TURISMO,Campo de Golf Bodegas de la Ribera del Arlanza,Monasterio del Arlanza, Burgos, Atapuerca.....

¿Olvidarte de gafas y lentillas?  
**Láser para lejos y cerca**

**Ventaja para Colectivo U.S,O\***  
 (incluye padres, hijos, hermanos y pareja)

Hasta fin de 2013 y desde: **Hasta 30/06/13**  
 y desde:

<b>599€ / ojo</b>		<b>LASIK</b>	Miopía, Hipermetropía y Astigmatismo
<b>675€ / ojo</b>	<b>599€/ojo</b>	<b>LASIK Eye Q</b>	
<b>799€ / ojo</b>		<b>LASIK Zyoptix</b>	
<b>850€ / ojo</b>	<b>675€/ojo</b>	<b>INTRALASE Eye Q</b>	
<b>850€ / ojo</b>	<b>675€/ojo</b>	<b>INTRALASE Eye Q</b>	<b>Vista Cansada</b> + Miopía, Hipermetropía y Astigmatismo
<b>1200€ / ojo</b>		<b>SUPRACOR</b>	
<b>3999€/ambos ojos</b>		<b>Microimplantes Intracorneales KAMRA</b>	
<b>Financiación disponible. Consúltenos</b>			

**Las mejores clínicas, las mejores ventajas**  
**www.abanzis.com**  
**96 577 11 56 · 699 05 45 25 · info@abanzis.com**

Clínicas asociadas en: **Madrid - Barcelona - Granada - Málaga**  
**Gran Canaria - Valencia** - Incorporación de nuevas clínicas en curso

También ofertas en cirugía de **IMPLANTE DE LENTES INTRAOCULARES** para altas graduaciones - **CATARATAS - QUERATOCONO - TRANSPLANTE DE CÓRNEA - CIRUGÍA PLÁSTICA DE PÁRPADOS** otras especialidades y tratamientos oftalmológicos.

\*Información sobre técnicas, precios y condiciones según cuadro clínicas asociadas en:

**<http://www.abanzis.com/colectivo/WC29763313052012>**  
**o en el apartado "Ofertas para Colectivos" de nuestra Web.**

Oferta válida hasta fin de 2013

Tienes suerte,  
 perteneces a un Colectivo con Ventaja

**ABanzis**



**Madrid** Sor Ángela de la Cruz, 35 (915 710 002)  
**Madrid** Ronda de Atocha, 7 (914 670 600)  
**Alcalá de H.** Cánovas del Castillo, 7 (918 770 900)

**Barcelona** Diputación, 238 (933 426 400)  
**Barcelona** Cerdeña, 319 (934 570 453)  
**Barcelona** Avda. Madrid, 141 (934 394 500)  
**Barcelona** Ramón Turró, 246 (932 247 770)

**Barcelona** Neopatria, 55 (933 601 070)  
**Girona** de la Rutlla, 49 (972 426 400)  
**Tarragona** Avda. Prat de la Riba, 23 (977 249 966)

**Valencia** Gran Vía Marqués Turia, 37 (963 517 350)  
**Castellón** Avda. Hermanos Bou, 35 (964 228 207)  
**Zaragoza** Paseo Sagasta, 76 (976 376 169)  
**Zaragoza** Pablo Casals, 2 / M<sup>o</sup> Zambrano (976 516 833)

## APRECIADO/A AMIGO/A

Nos complace comunicarte el acuerdo de colaboración entre **USO** e **Institutos Odontológicos**, a través del cual tú y tus familiares podréis disfrutar, en condiciones de Cliente Preferente, de la mejor asistencia sanitaria dental en cualquiera de las clínicas que Institutos Odontológicos pone a tu disposición.

Institutos Odontológicos es una empresa dedicada desde hace más de 20 años a prestar servicios de salud dental mediante sus propios centros. Durante este tiempo hemos tratado a más de 550.000 pacientes, y actualmente contamos con 25 clínicas dentales y 400 profesionales sanitarios.

Disfruta desde hoy mismo de tus condiciones de Cliente Preferente:

**22€**

**Higiene Bucal**  
con revisión  
gratuita incluida

**20%**

**20 % de descuento**  
en todo tipo  
de tratamientos

**0€**

**Servicios gratuitos**  
1ª visita, revisiones  
y radiografías  
intrabucales

**18**

**Financiación**  
18 meses sin  
intereses y otras  
opciones a consultar

## TARJETA CLIENTE PREFERENTE

Con esta tarjeta tendrá acceso a las condiciones económicas expuestas a continuación.

Sin cuotas mensuales.

¡Guárdesela y tráigala en su próxima visita!



**NOVEDAD!** Pregúntanos  
por la ortodoncia transparente:



902 119 321 [www.ioa.es](http://www.ioa.es)

**SOLICITUD DE TARJETA bonocard**

<b>Estación de Servicio:</b>	<input type="text" value="(no necesario)"/>
<b>Nombre del Colectivo:</b>	<input type="text" value="Union Sindical Obrera - Colectivo 200"/>
<b>Tipo de solicitud:</b>	<b>Nueva</b> <input type="checkbox"/> <b>Adicional</b> <input type="checkbox"/> <b>Pérdida</b> <input type="checkbox"/>
<small>Marcar con una X lo que proceda</small>	

Si solicita **Tarjeta por pérdida**, indique el número de la Tarjeta perdida o la matrícula.**Tarjeta perdida o matrícula**

Si solicita Tarjeta adicional, indique el número de la Tarjeta actual.

En cualquier caso indique su NIF/CIF para una mejor localización

**DATOS PERSONALES**

<b>Apellidos y nombre del titular:</b>	<input type="text"/>		
<b>CIF/NIF:</b>	<input type="text"/>	<b>Teléfono:</b>	<input type="text"/>
<b>Domicilio:</b>	<input type="text"/>		
<b>C. Postal:</b>	<input type="text"/>	<b>Localidad:</b>	<input type="text"/>

Sello de la Estación de Servicio

(no necesario)

Firma del solicitante

**NORMAS GENERICAS DE LA TARJETA BONOCARD**

- La tarjeta **bonocard** no es un medio de pago. Sólo da derecho al descuento si se presenta en el momento de la transacción.
- El descuento de tarjeta **bonocard** no puede acumularse al de otras promociones. (Descuentos de supermercados, híper, etc).
- No se puede usar conjuntamente con otras tarjetas GALP de pago (Flota, Frota, Paycard) o con tarjetas de crédito de Caja Madrid, Caixa Galicia, Club Mapfre o de cualquier otra entidad bancaria con descuentos aportados por Galp Energía España.
- El importe de la transacción resultante después de la bonificación debe abonarse al contado o con otra tarjeta que sirva como medio de pago, siempre que la tarjeta de pago no tenga una promoción de descuento incompatible con la de tarjeta **bonocard**.
- Sólo pueden realizarse dos transacciones diarias.
- Mínimo de 20 litros para tener descuento.
- Máximo de litros diarios 700
- Máximo de litros por transacción 350. Si se supera esa cantidad no se da ningún descuento.
- En caso de alguna incidencia en el sistema por fallo de comunicaciones, podría no realizarse la transacción, no siendo posible la recuperación posterior.
- Existen diferentes tipos de tarjeta **bonocard** que difieren según los carburantes que bonifican y la forma de bonificación.
- Puede haber EESS GALP que no acepten su tarjeta **bonocard**. Consulte con su estación de servicio más próxima.

De conformidad con lo establecido en la Ley Orgánica 15/1999, de 13 de diciembre, de Protección de Datos de carácter personal, le informamos que los datos personales solicitados en este momento, así como los recogidos o generados con ocasión de nuestra relación comercial, son incorporados a ficheros debidamente declarados en la Agencia Española de Protección de datos, cuyo responsable es GALP ENERGIA ESPAÑA, S.A.U. (en adelante GALP), con domicilio en c/ Anabel Segura nº 16 edificio Vega Norte I, Alcobendas 28108 (Madrid), con la finalidad de gestionar la relación contractual y las acciones derivadas de la misma.

Asimismo, el cliente consiente que GALP pueda enviarle información sobre productos y ofertas de GALP relacionadas con el suministro y consumo de energía, telecomunicaciones, internet, financieros y de seguros, asistencia sanitaria y en carretera, equipamiento y asistencia en el hogar; o para la realización de prospecciones relacionadas con el sector energético, consiente el tratamiento de sus datos para el análisis de su perfil con tales fines comerciales y adecuarle las ofertas, así incluso una vez finalizada dicha relación.

El cliente consiente, en el tratamiento de sus datos para la remisión de comunicaciones comerciales a las que se refiere el párrafo anterior por medios de comunicación electrónica tales como e-mail y teléfono móvil.

Asimismo consiente que sus datos personales puedan ser cedidos a todas las empresas del GRUPO GALP ENERGIA, cuya composición en cada momento puede consultar en la página web [www.galpenenergia.com](http://www.galpenenergia.com), con las mismas finalidades anteriormente señaladas.

El cliente se compromete a mantener actualizados sus datos comunicando a GALP cualquier cambio o modificación de los mismos, de no hacerlo GALP queda facultada para efectuar procesos de actualización por cualesquiera otros medios los datos obrantes en sus ficheros, al efecto de cumplir con los principios de calidad establecidos por la normativa vigente. El cliente podrá ejercer sus derechos de acceso, rectificación, cancelación y oposición, dirigiéndose por escrito a [bonocard@galpenenergia.com](mailto:bonocard@galpenenergia.com) a través de correo ordinario: Galp Energia España, S.A.U.-Departamento Medios de Pago/Bonocard. C/ Anabel Segura, 16 – Edif. Vega Norte I.28108 – Alcobendas (Madrid).



## 3 razones para ganar con [Centraldereservas.com](http://Centraldereservas.com)...

Razón 1. **Descuento mínimo garantizado** en todos los hoteles de nuestra web  
\*excepto hoteles con PAGO DIRECTO

Razón 2. **Gran oferta hotelera** en todo el mundo y precios sin competencia

Razón 3. **Atención para tus reservas 24x7**, para que ocupes tu tiempo en lo que más importa

**Sea cual sea tu motivo...**

Regístrate en [www.centraldereservas.com](http://www.centraldereservas.com), crea tu cuenta como empresa y selecciona la pestaña Colectivo

Ahí debes indicar **USOB2495TXT**

\* recibirás el ALTA del registro con tu CONTRASEÑA  
Recuerda entrar siempre desde INICIAR SESIÓN con tu e mail y contraseña



## ACUERDO DE COLABORACIÓN ENTRE **USO** Y **ARANZADI THOMSON REUTERS** PARA EL BENEFICIO DE SUS AFILIADOS/AS

**USO** ha firmado un convenio de colaboración con la Editorial Aranzadi en el que se incluyen los siguientes descuentos para la afiliación en cursos y publicaciones:

- **Curso de Mediación Laboral, Aranzadi** aplicará un 10% de dto. sobre el precio (850 € + IVA) para su realización a través de la plataforma On Line de Aranzadi ([www.aranzadiformacion.es](http://www.aranzadiformacion.es)) a todos aquellos afiliados de USO que quieran realizar dicho curso.
- Los afiliados de **USO** podrán beneficiarse de condiciones especiales en la adquisición de cursos a través de la plataforma Online de Aranzadi Formación:
  - a) Para cursos express e-learning no tutorizados que figuran en la Plataforma de Formación de Thomson Reuters Aranzadi: 10% de descuento sobre PVP.
  - b) Para cursos de convocatoria única tutorizados: descuento especial a determinar para cada curso, con un mínimo del 5% de descuento cuando sean cursos organizados exclusivamente por Thomson Reuters Aranzadi.
- **EDITORIAL ARANZADI** aplicará el precio especial de lanzamiento de 130 € + IVA (P.V.P. 150 € + IVA) a todos los afiliados que adquieran la nueva obra PRACTICUM LABORAL.
- Los afiliados de **USO** tendrán un 5% de Dto. en libros y monografías editados por Aranzadi / Civitas.